



CONFINDUSTRIA
Centro Studi

Manifattura in trasformazione, rimarrà ancora competitiva?

Rapporto Industria:
la bussola della manifattura italiana

Roma, 26 novembre 2025



Crescita produttività manifattura inferiore ai competitors europei

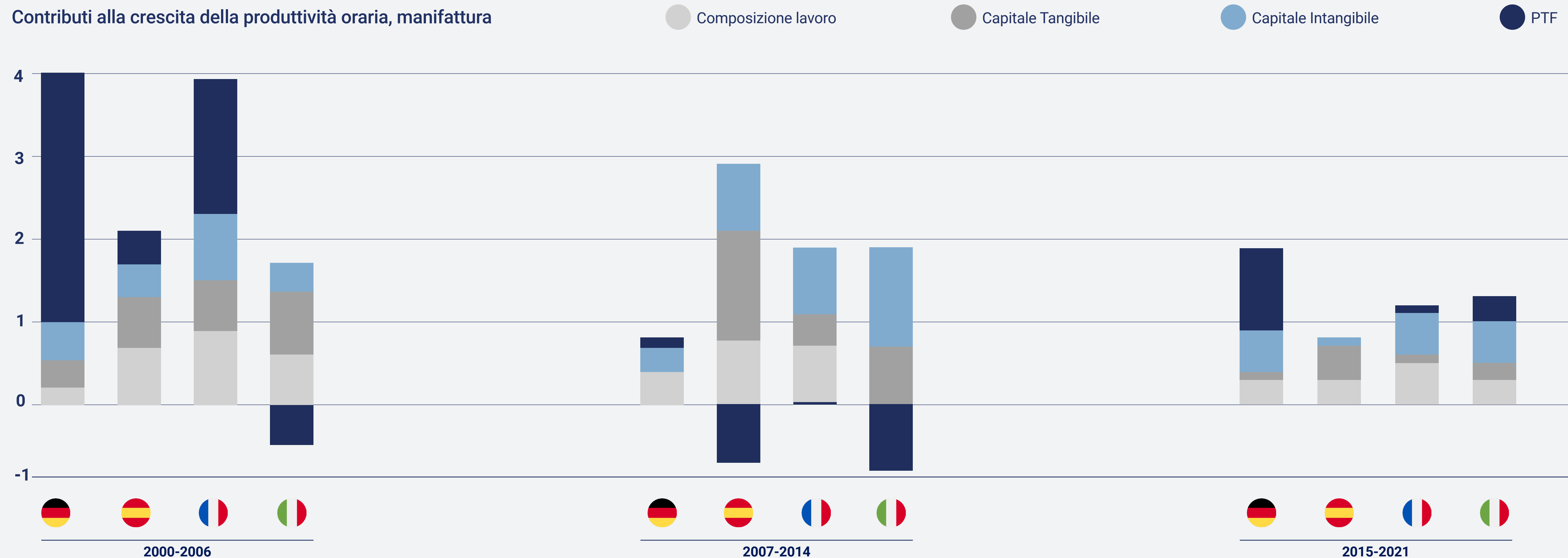


Causa
Bassa dinamica produttività
totale dei fattori
(cruciali gli investimenti immateriali)



Ma miglioramenti nell'ultimo
decennio, e cresce più
che negli altri settori,
tipo i servizi

Contributi alla crescita della produttività oraria, manifattura



Perché è bassa la produttività?

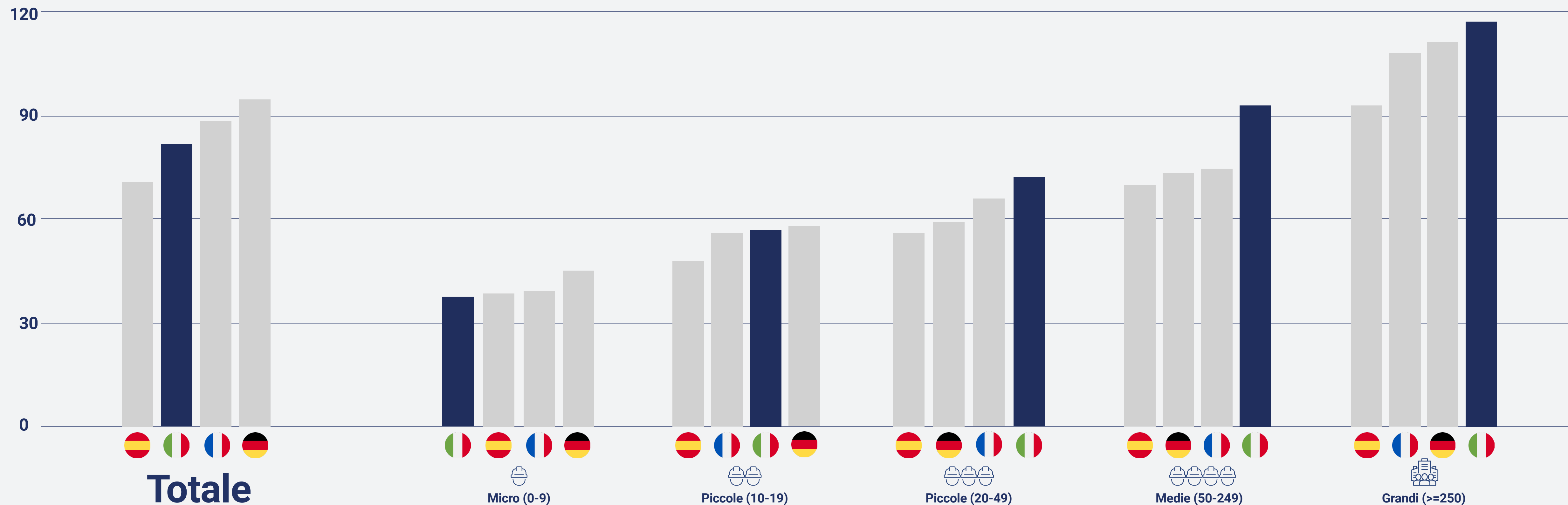


Peso elevato di micro e piccole imprese, meno produttive
(42% VA generato da grandi imprese, 74% in Francia e 75% in Germania).

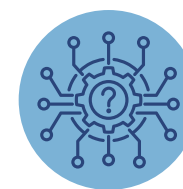


Media e grandi imprese più produttive delle omologhe tedesche e francesi.

Figura 1
Produttività del lavoro per classe dimensionale



Costo energia freno per la competitività




Rispetto a 5 anni fa, il peso dei costi energetici sui costi totali è cresciuto del 20%

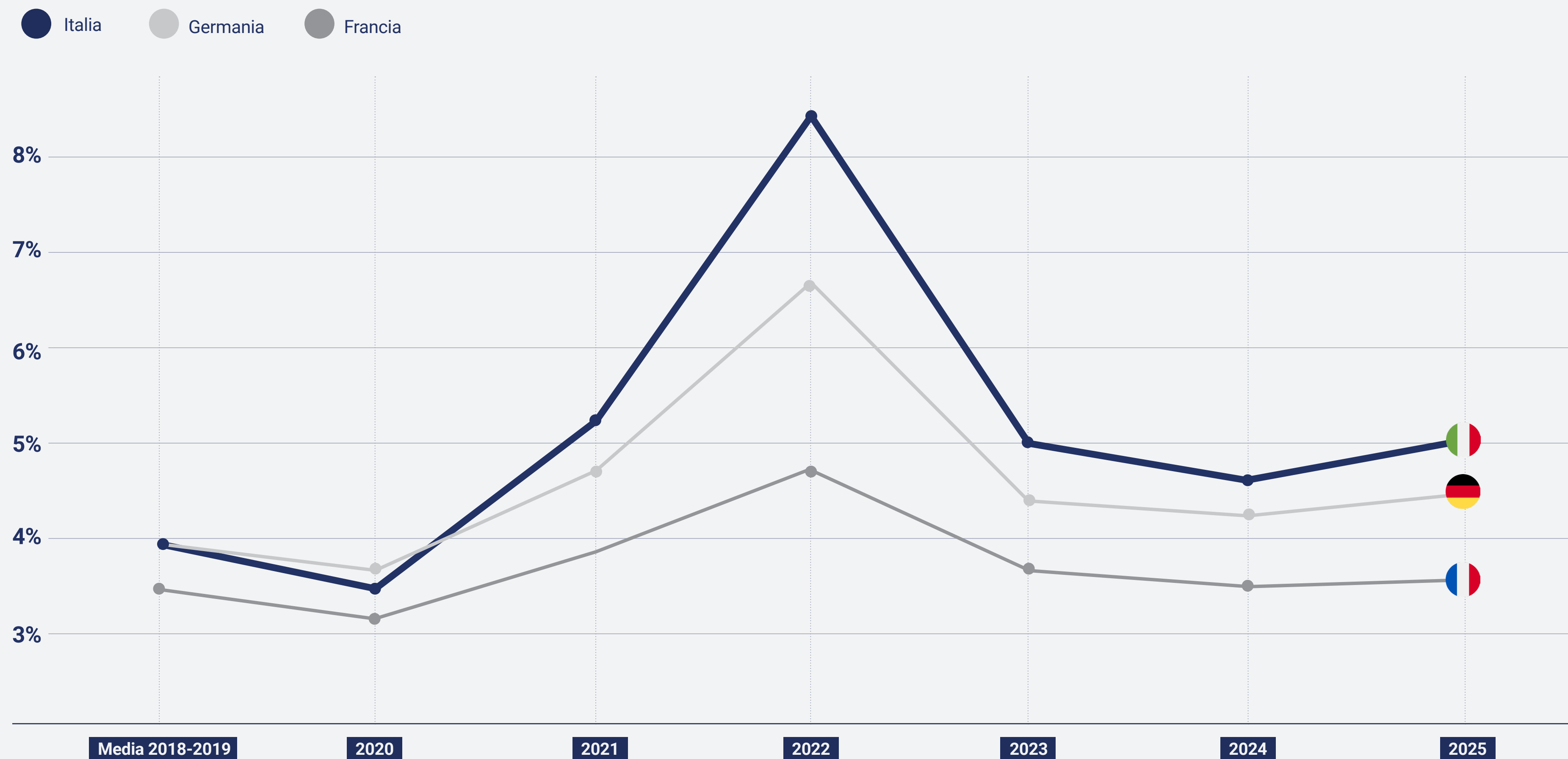
Grafico
Incidenza dei costi energetici
è maggiore per l'Italia

Incidenza costi energia sul totale

 Italia 1 p.p. > media 2018-2019

 Francia = media 2018-2019

 Germania 0.6 p.p. > media 2018-2019



Forza, qualità dei prodotti, debolezza, il costo dell'energia

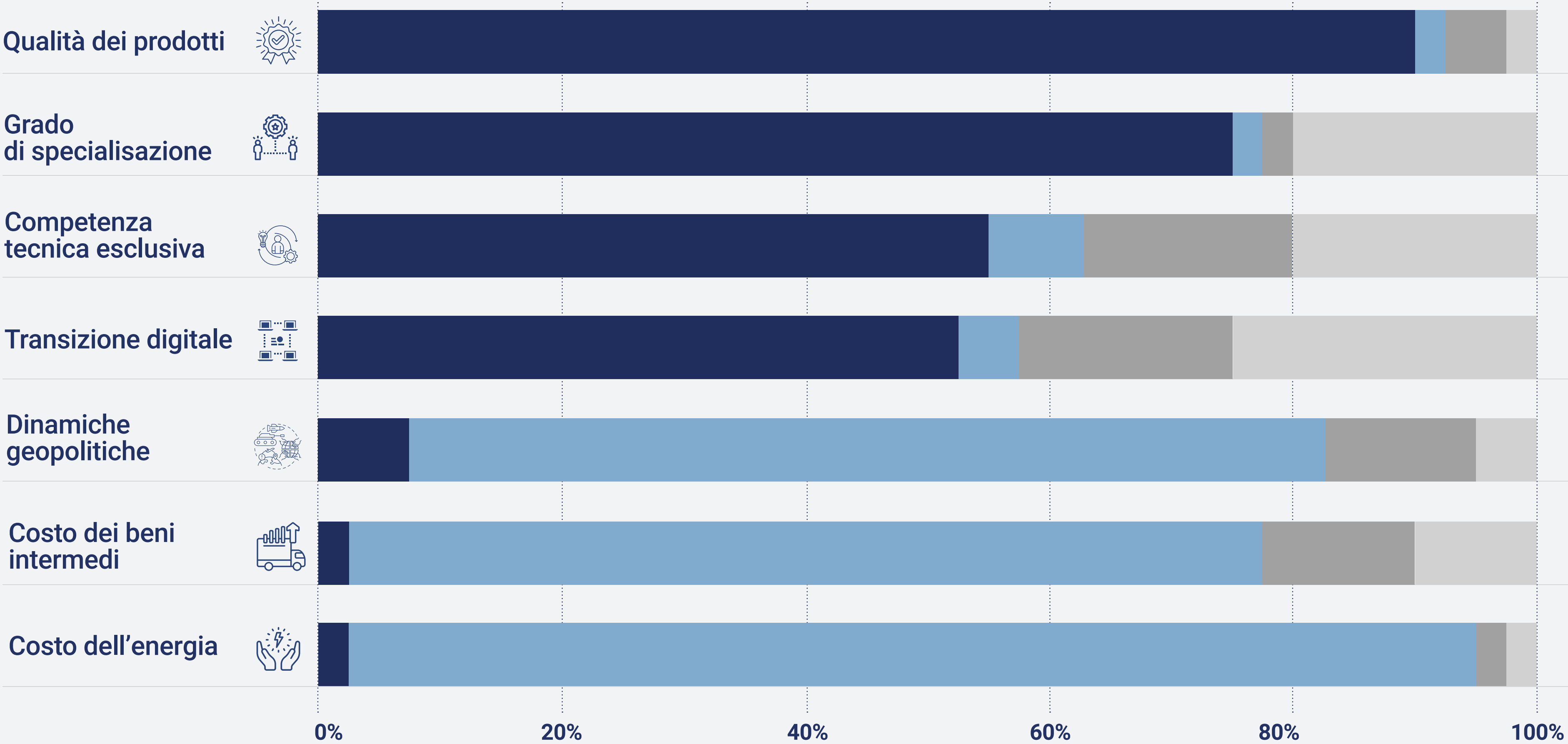


Secondo le associazioni di Confindustria

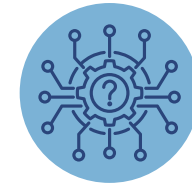
- Il punto di forza è rappresentato dalla qualità dei prodotti
- Il tallone d'Achille è il costo energia

Grafico
Risposta delle associazioni di categoria ad un questionario su leve competitive e ostacoli alla competitività delle associate.

- Leva competitiva
- Ostacolo
- Entrambi
- Neutro



La qualità, principale driver dell'export



La qualità dei prodotti è il traino dell'export italiano rispetto a Germania e Francia.
Prezzi e CLUP hanno rafforzato questa crescita.

Grafico

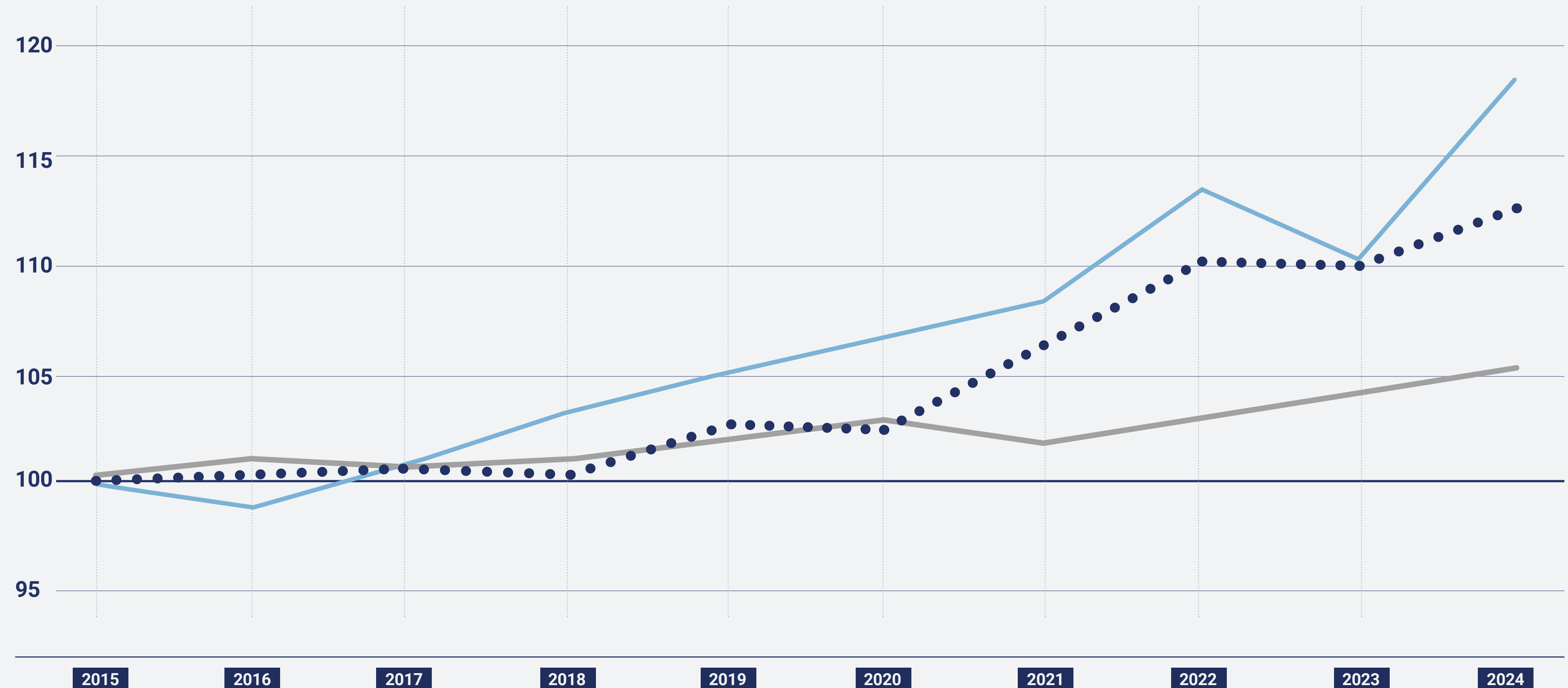
Qualità principale driver dell'export

La sovraperformance dell'export italiano rispetto alla Germania è associata a guadagni di qualità

(Manifattura, Italia vs. paesi, export in volume e indici di competitività*, indici 2015=100)

- Qualità
- Export
- Prezzi

Nota: Se Italia = Germanina, linea = 100



Performance dell'export superiore ai competitors europei



Italia: guadagna quote di mercato.
Vendite italiane all'estero cresciute del 2,4% all'anno in media,
Francia 0,8%, Germania 1,1%, Spagna 2,5%.

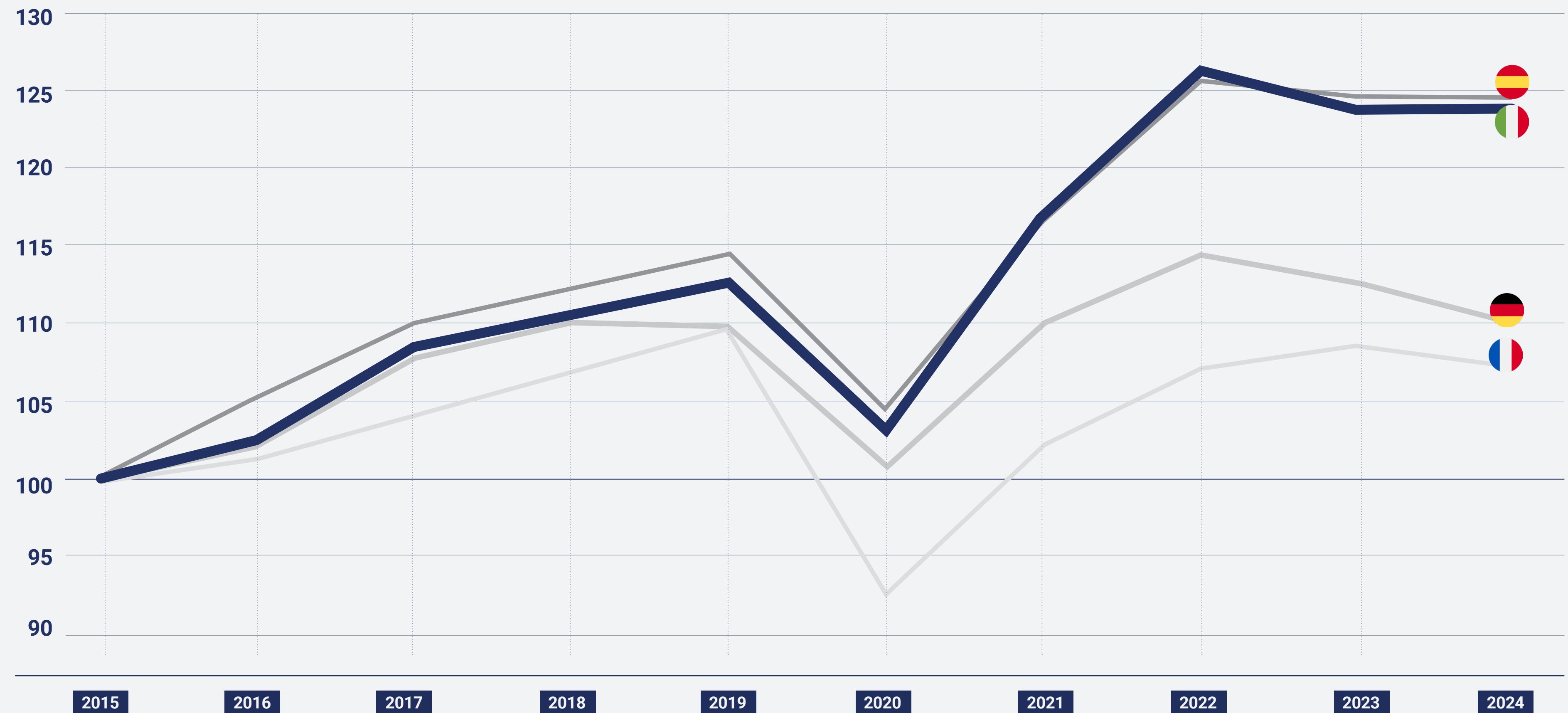
Grafico Performance dell'export

Ottima performance dell'export

(Manifattura, export a prezzi costanti, indici 2015=100)

- Italia
- Spagna
- Germania
- Francia

Fonte: Centro Studi Confindustria su dati Eurostat



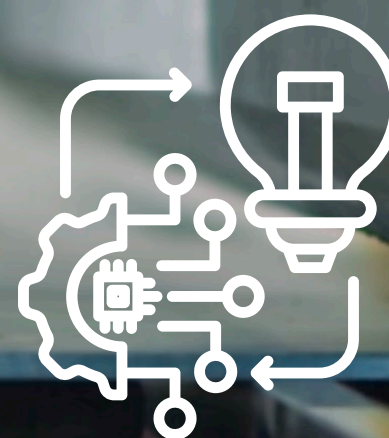


CONFINDUSTRIA
Centro Studi

I sei indirizzi di policy per la competitività



Incentivare gli investimenti,
soprattutto in beni immateriali



Favorire la diffusione dell'innovazione tra le
realità meno produttive attraverso le filiere



Serve una politica industriale che agevoli la
crescita dei settori a maggiore valore aggiunto



Incentivare la crescita dimensionale
delle imprese



Continuare nel percorso di
rafforzamento patrimoniale



Ridurre il costo dell'energia



CONFINDUSTRIA
Centro Studi